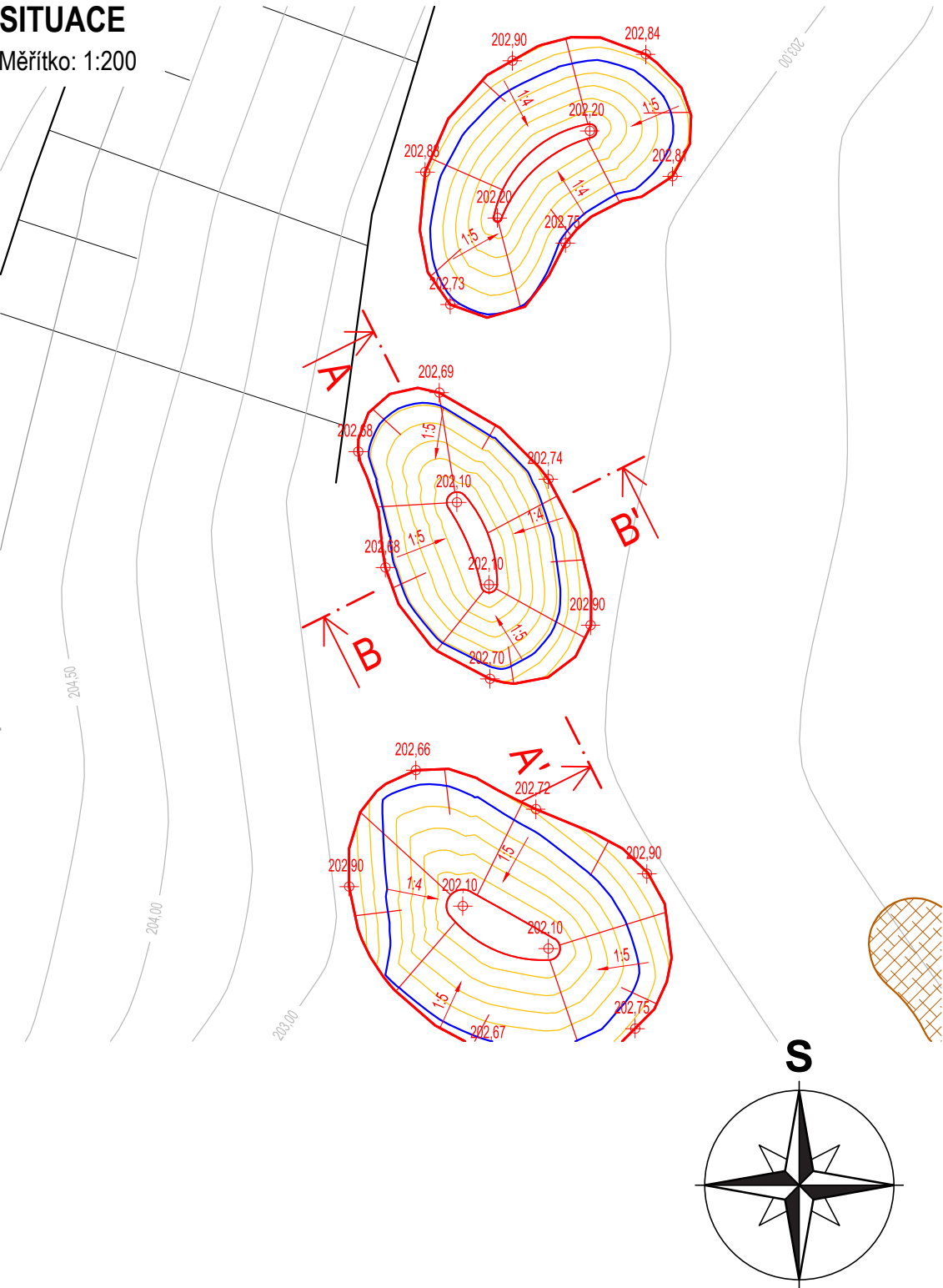


VÝKRES TŮŇ T4

Měřítko: 1:200, 1:100

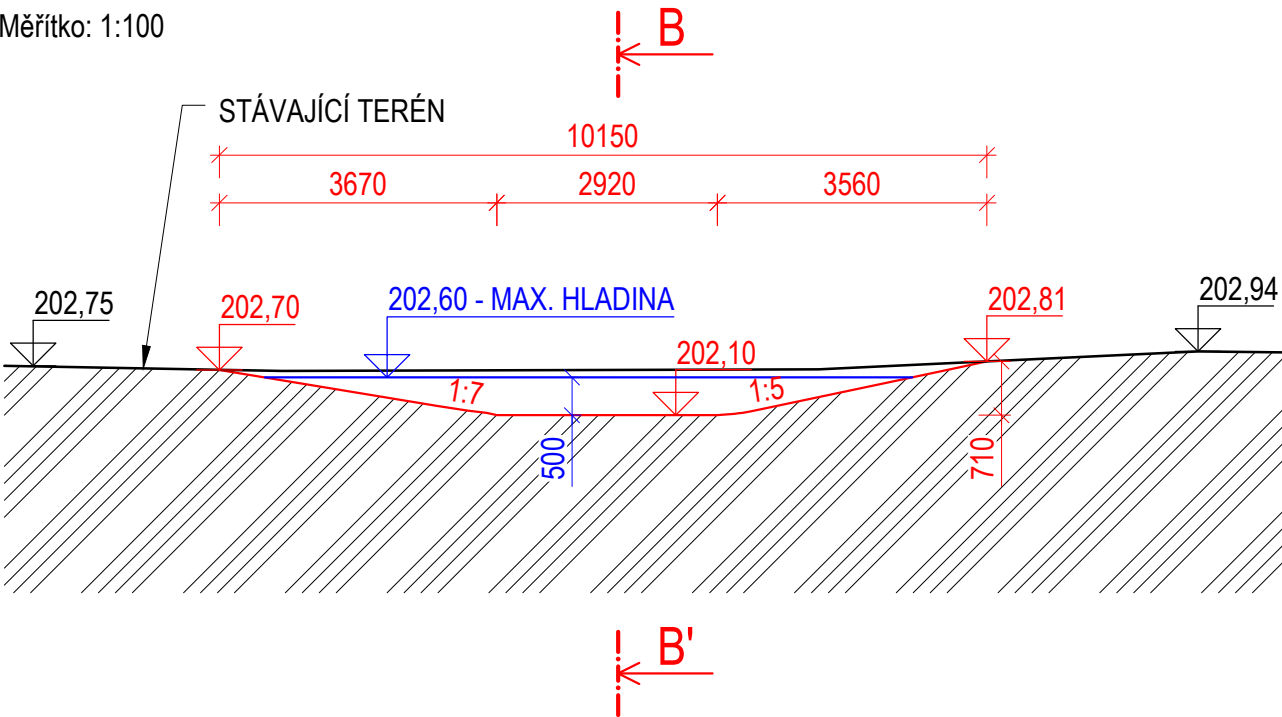
SITUACE

Měřítko: 1:200



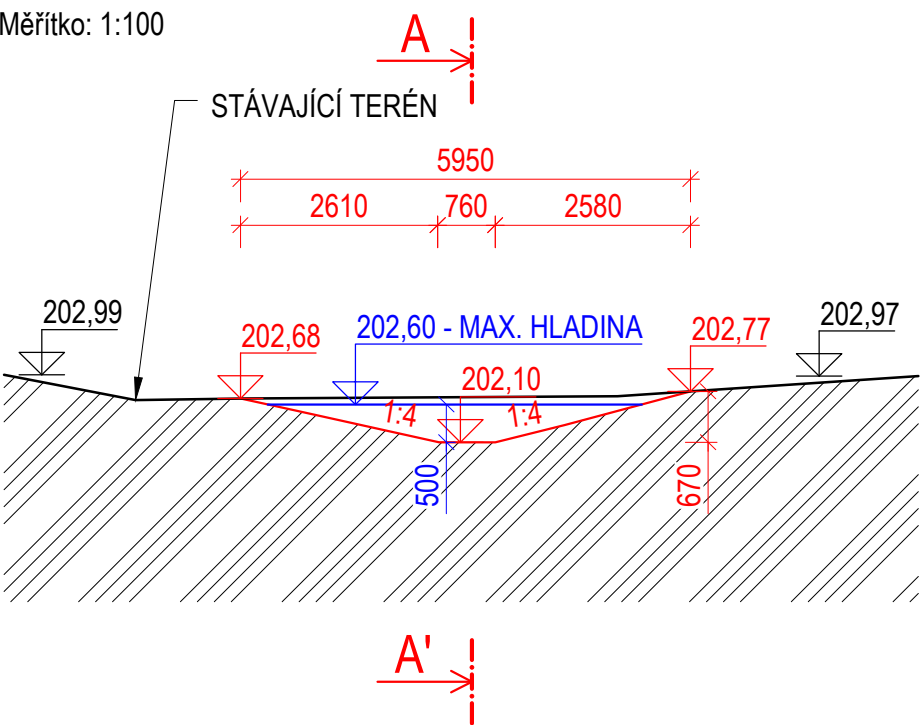
ŘEZ A - A'

Měřítko: 1:100



ŘEZ B - B'

Měřítko: 1:100



TŮŇ T4

PLOCHA: 47,0 m²
MAX. ZAHLOUBENÍ: 0,8 m
OBJEM VÝKOPU: 12,0 m³
MAXIMÁLNÍ HLADINA: 202,60 m n. m.
OBJEM VODY PŘI MAXIMÁLNÍ HLADINĚ: 9,0 m³

VÝKAZ VÝMĚR:

VÝKOP: 12,0 m³
ÚPRAVA PLÁNĚ BEZ HUTNĚNÍ: 2,2 m²
SVAHOVÁNÍ V ZÁŘEZU ((47,0 - 2,2)·1,1): 49,3 m²

LEGENDA:

- HRANY STÁVAJÍCÍHO STAVU
- HRANY NÁVRHU
- VRSTEVNICE STÁVAJÍCÍHO STAVU PO 0,5 m
- VRSTEVNICE NÁVRHU PO 0,1 m
- MAXIMÁLNÍ HLADINA VODY V TŮŇI

Souřadnicový systém: S-JTSK

Výškový systém: B. p. v.



ENVICONS s.r.o.

Sídlo a provozovna společnosti
Hradecká 569
533 52 Pardubice - Polabiny
Tel. / FAX: +420 466 531 787
info@envicons.cz • www.envicons.cz

Datum / Date

12/2021

Zakázka č. / Job No.

22/2021

Stupeň / Stage

DVSP+DPS

Kraj / Region

Pardubický

Stavební úřad / Building Authority

MěÚ Přelouč

Katastrální území / Catastral Area

Labětín [744778], Semín [747319]

Objednatel / Client

Povodí Labe, státní podnik

Altos / Project

Labe, Řečany nad
Labem, revitalizace
ramen (Labětín)

Stavební objekt / Building construction

SO 01 - Revitalizace
ramene

Název / Title

Výkres tůň T4

Zodpovědný projektant / Responsible designer

Ing. Štěpán Plodek

Kontroloval / Checked by

Ing. Jiří Šubrt

Návrh vypracoval / Elaborated by

Ing. Vojtěch Černý

Měřítko / Scale

1:200, 1:100

Výkres č. / DWG No.

01.07

Souprava / Copy